

PROVINCIA DI TRENTO

PIANO REGOLATORE INTERCOMUNALE
COMUNI DI
TAIO E TASSULLO

ALLEGATO ALLA DELIBERAZIONE COMMISSARIALE N.1 dd.....

il Commissario ad acta
TOMASINI ING. MARIANO

il Segretario Comunale
MACCANI DOTT. MARIO

il redattore
PEDROTTI ARCH. GIORGIO

TAVOLA N. 14

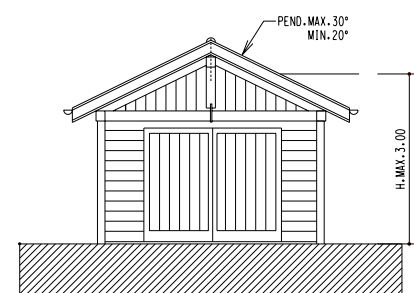
1 : 100

VARIANTE N. 0

SCHEMI TIPOLOGIA BOX

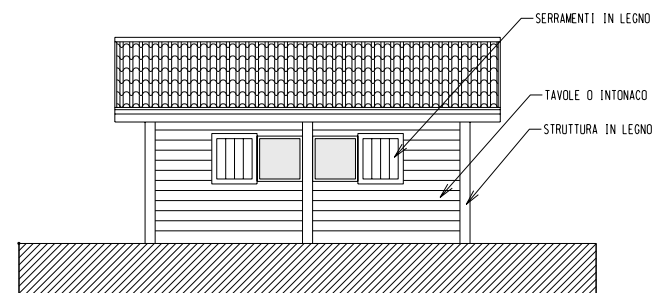
REDATTO DA : PEDROTTI ARCH. GIORGIO

SCHEMA TIPOLOGIA A DUE FALDE



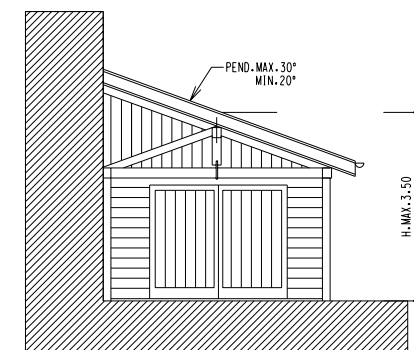
FRONTE

CUBATURA MASSIMA MC. 50



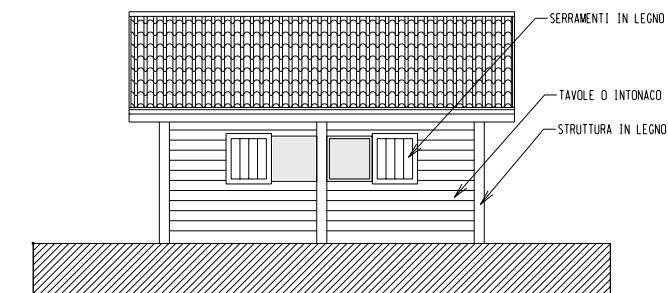
FIANCO

SCHEMA TIPOLOGIA AD UNA FALDA



FRONTE

CUBATURA MASSIMA MC. 50



FIANCO